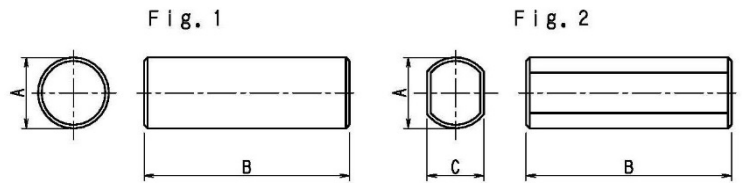


# R,RA Type Cores

## Ordering Code 品名の構成

**4D4 - R - 6 X 20**

Material Type Diameter(A) Length(B)  
材質 形 外径(A) 長さ(B)



## Dimensions 寸法

Code 形名	Dimensions (mm) 寸法			Weight 重量 (g)	Fig.
	A	B	C		
4D4 -R-1X4.8	1.0±0.05	4.8±0.2	—	0.02	1
2G8 -R-1.2X17	1.2 <sup>+0</sup> <sub>-0.03</sub>	17.0±0.3	—	0.09	1
3A6 -R-1.65X14	1.65±0.1	14.0±0.3	—	0.14	1
2G8 -R-2X23	2.0 <sup>+0</sup> <sub>-0.1</sub>	23.0±0.5	—	0.33	1
2G8 -R-2.4X17	2.4±0.1	17.0±0.3	—	0.36	1
2G8 -R-3X10	3.0±0.1	10.0±0.3	—	0.37	1
2G8 -R-3X13	3.0±0.15	13.0±0.4	—	0.44	1
3A6 -R-3.5X16	3.5±0.15	16.0±0.4	—	0.75	1
2G8 -R-3.5X35	3.5±0.15	35.0±0.6	—	1.61	1
4D4 -R-4X10	4.0±0.15	10.0±0.3	—	0.64	1
4D4 -R-4X15	4.0±0.15	15.0±0.4	—	0.92	1
4D4 -R-4X20	4.0±0.15	20.0±0.6	—	1.3	1
4D4 -R-5X15	5.0±0.15	15.0±0.4	—	1.5	1
4D4 -R-5X20	5.0±0.15	20.0±0.5	—	2.0	1
4D4 -R-5X25	5.0±0.15	25.0±0.5	—	2.5	1
4D4 -R-6X15	6.0±0.15	15.0±0.4	—	2.1	1
4D4 -R-6X20	6.0±0.15	20.0±0.5	—	2.9	1
4D4 -R-6X30	6.0±0.15	30.0±0.6	—	4.3	1
D12A-R-6X35	6.0±0.15	35.0±0.6	—	5.0	1
D12A-R-6X40	6.0 <sup>+0</sup> <sub>-0.2</sub>	40.0 <sup>+0</sup> <sub>-0.7</sub>	—	5.6	1
4D4 -R-7X15	7.0±0.2	15.0±0.4	—	3.0	1
4D4 -R-8X15	8.0±0.2	15.0±0.5	—	3.9	1
4D4 -R-8X20	8.0±0.2	20.0±0.5	—	5.0	1
D12A-R-8X21	8.0±0.2	21.0±0.5	—	5.2	1
4D4 -R-8X25	8.0±0.2	25.0±0.5	—	6.3	1
D12A-R-8X40	8.0±0.2	40.0±0.7	—	8.3	1
D12A-R-10X12	10.0 <sup>+0</sup> <sub>-0.25</sub>	12.0±0.5	—	4.7	1
D12A-R-10X30	10.0±0.2	30.0±0.5	—	12.0	1
4D4 -R-10X35	10.0±0.2	35.0±0.6	—	13.0	1
4D4 -RA-10X50	10.0±0.3	50.0±1.0	9.0±0.3	18.9	2
D12A-RA-10X59	9.7±0.2	59.0 <sup>+0</sup> <sub>-1.0</sub>	9.0±0.3	20.3	2
4D4 -RA-15X50	14.7±0.3	50.0 <sup>+0</sup> <sub>-3</sub>	13.5±0.3	42.2	2