

CLAMP CORES FOR E.M.I. NOISE SUPPRESSION

ノイズサプレッション用クランプコア

Features :

- Ferrite core, which features high frequency loss, absorbs high frequency noises which are unnecessary for many types of electronic devices.
- An abundant variety of types are available, meeting various types of wiring materials such as round cable, flat cable, FPC and jumper cable.

特徴

- フェライトコアの高周波損失により、各種電子機器に不要な高周波ノイズを効果的に吸収します。
- 種類が豊富で、丸型ケーブル、平型ケーブル、FPC、ジャンパー線など各種の線材に対応可能です。

Product series with clamp casing

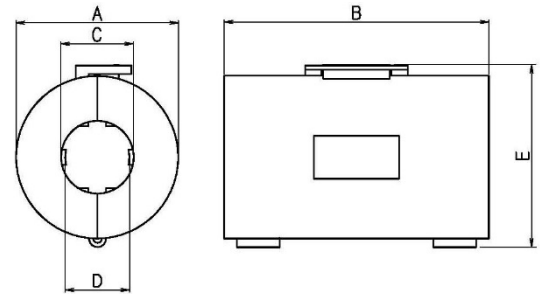
クランプケース付シリーズ

JPN Type (Cut core type with clamp case) (クランプケース付カットコアタイプ)

Ordering Code 品名の構成

3A5-JPN-100K

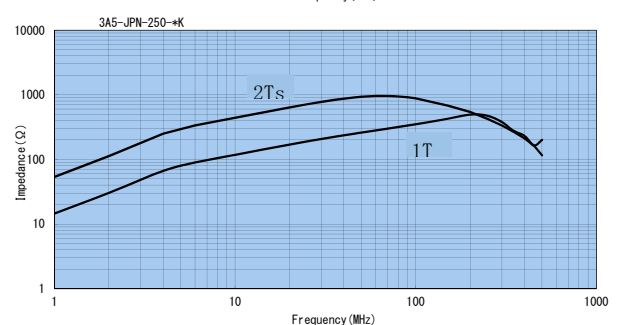
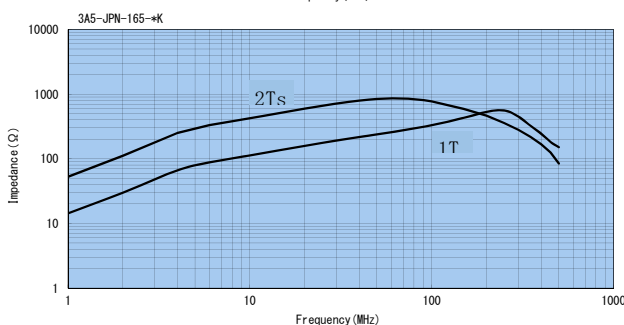
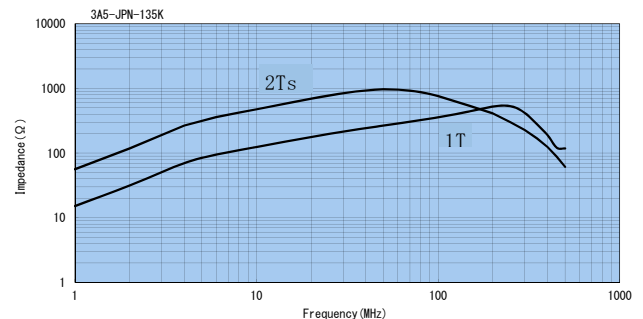
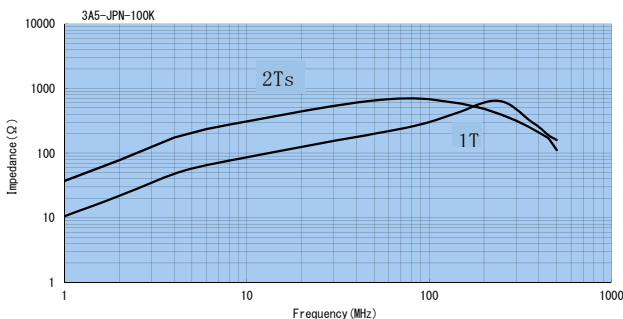
Material	Type	Dia. (Core)
材質	形	コア外径



Dimensions 寸法

Code 品名	Dimensions (mm) 寸法					Impedance (Ω) · 1T		Applicable Wire size 適合電線サイズ	Weight 重量 (g)
	A	B	C	D	E	25MHz	100MHz		
3A5-JPN-100K	13.2±1	22.8±1	5.0±1	4.0±1	15.8±1	60min	130min	φ 4.5max	8
3A5-JPN-135K	16.6±1	31.0±1	6.0±1	5.0±1	19.2±1	120min	185min	φ 5.5max	20
3A5-JPN-165-1K	19.0±1	31.0±1	7.0±1	6.0±1	21.6±1	100min	160min	φ 6.5max	24
3A5-JPN-165-2K	19.0±1	31.0±1	8.5±1	7.5±1	21.6±1	100min	160min	φ 8.0max	24
3A5-JPN-250-1K	28.0±1	31.0±1	10.0±1	9.0±1	30.6±1	110min	170min	φ 10.0max	58
3A5-JPN-250-2K	28.0±1	31.0±1	13.4±1	12.0±1	30.6±1	110min	170min	φ 13.0max	58

Impedance Characteristics インピーダンス特性



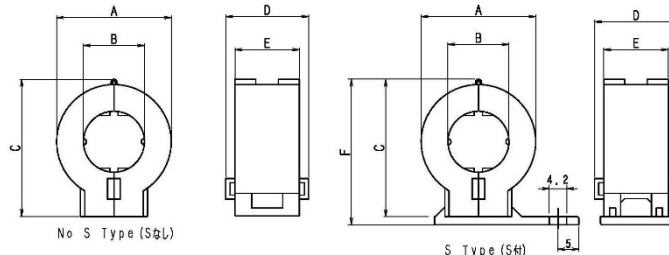
TMEC Type

(Cut core individual type with clamp case)(クランプケース付カットコアタイプ自立型)

Ordering Code 品名の構成

3A4-TMEC-TR25 S

Material Type Dia.(Core) Stopper
 材質 形 コア外径 止め具付



Dimensions 寸法

Code 品名	Dimensions (mm) 寸法						Impedance (Ω) · 2T		Applicable Wire size 適合電線サイズ	Weight 重量 (g)
	A	B	C	D	E	F	25MHz	100MHz		
3A4-TMEC-TR16BS	18.8±1	7.8±1	23.95±1	22.4±1	16.4±1	25.95±1	180min	330min	φ 7max	13
3A4-TMEC-TR16AS	18.8±1	7.8±1	23.95±1	25.4±1	19.4±1	25.95±1	200min	390min	φ 7max	16
3A4-TMEC-TR20S	23.2±1	9.8±1	28.2±1	19.4±1	13.4±1	30.2±1	145min	290min	φ 9max	16
3A4-TMEC-TR23S	26.6±1	11.0±1	31.6±1	23.4±1	17.4±1	33.6±1	215min	365min	φ 10max	28
3A4-TMEC-TR25S	27.5±1	14.6±1	32.85±1	21.4±1	15.4±1	34.85±1	125min	265min	φ 14max	23

Impedance Characteristics インピーダンス特性

