

# 第 64 期 中間報告書

平成 26 年 2 月 1 日から平成 26 年 7 月 31 日まで



トミタ電機株式会社

## 株主の皆様へ

ここに当第2四半期連結累計期間（平成26年2月1日から平成26年7月31日まで）における事業の概況についてご報告申し上げます。

当第2四半期連結累計期間における世界経済といたしましては、米国は順調に景気回復を続けましたが、欧州経済は持ち直しの兆しは見られるものの依然として低調に推移いたしました。また、中国、インド等の新興国経済は中国の成長鈍化の影響が懸念されるほか、経済成長率の低下が不安要因の一部となり、先行き不透明な状況が続いております。

我が国経済におきましては、消費税増税に伴う物価上昇、ならびに消費の落ち込み、さらに貿易赤字の継続拡大など、一連の経済政策に対する問題点が浮き彫りとなっております。

当電子部品業界といたしましては、自動車産業の活況により車載関連の需要は順調に推移いたしました。電子機器ではパソコン市場は下げ止まるなど、スマートフォン、タブレット端末以外では低迷が続いております。産業機器分野では機械設備ならびにエネルギー関連の需要が堅調に推移いたしました。

このような市場環境の中で当社グループは、小型フェライトコアならびにコイル・トランス製品を中心とした拡販活動を国内外市場で積極的に展開いたしました。また、製造原価低減と品質改善に取り組むと同時に、温度ならびに周波性特性に優れた低損失、高透磁率材質の新規投入により世界競争に打ち勝つことの出来る高性能で高品質の製品を生産すべく活動を続けてまいりました。

当第2四半期連結累計期間の売上高は8億2千8百万円（前年同四半期比13.4%増加）となりました。内訳といたしましては、コイル・トランス販売は海外市場向けが伸び悩みましたが、フェライトコア販売は、車載、産業機器、通信関連機器向けを中心に国内外市場で順調に推移したことから、売上全体としては前年を上回る結果となりました。

損益面では、外貨建売上高の増加、原価率の低減、経費等の削減に努めましたが円安基調に伴う仕入原価上昇により、営業利益は5百万円（前年同四半期は6百万円の営業損失）となりました。経常利益は1千2百万円（前年同四半期比78.8%減少）、四半期純利益は1千3百万円（前年同四半期比82.0%減少）となりました。

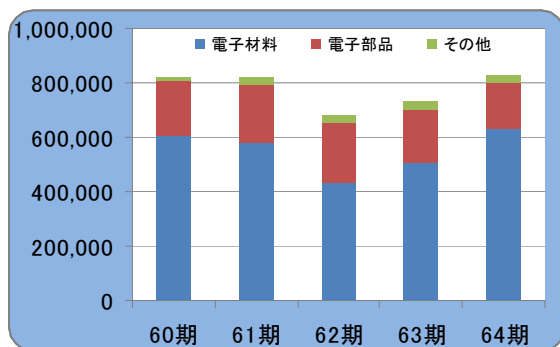
株主の皆様におかれましては、今後ともより一層のご支援とご鞭撻を賜りますようお願い申し上げます。

平成26年10月

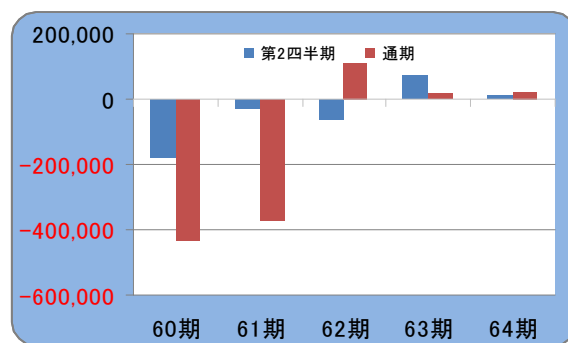
代表取締役社長  
神谷哲郎

## 連結財務ハイライト

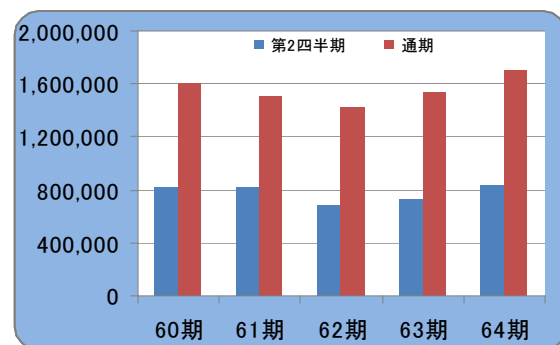
部門別販売実績(第2四半期) (千円)



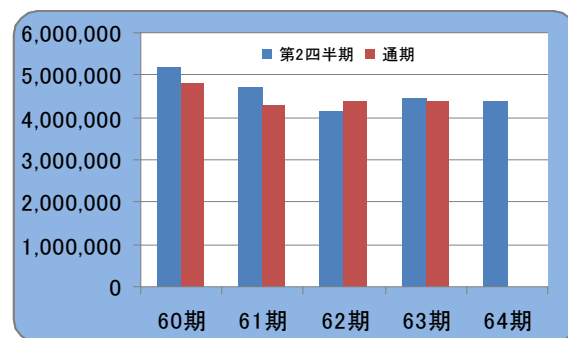
四半期純損益 (千円)



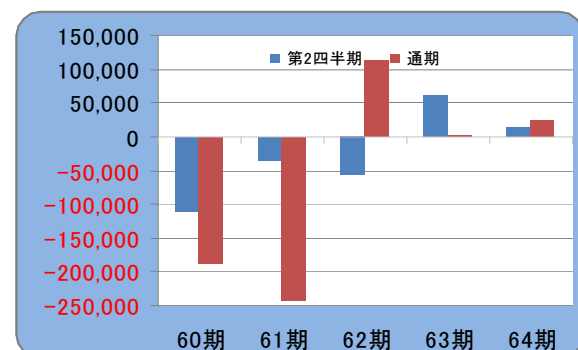
売上高 (千円)



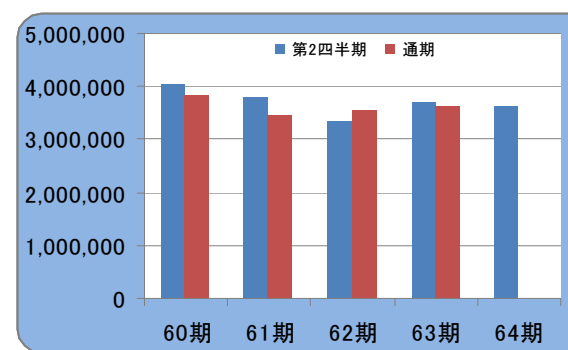
総資産 (千円)



経常損益 (千円)



純資産 (千円)



(注) 1. 不動産賃貸収入は第 62 期より営業外収益から売上高に変更し、第 61 期については遡及処理しております。

2. 第 64 期の通期は業績予想によるものです。

## 通期の見通し

今後につきましては、産業機器、車載、医療機器、省エネ、環境分野を中心に国内外市場での新規開拓に注力し、積極的な営業活動を展開することで販売拡大をはかりながら、海外生産工場の継続的な品質改善や経費削減に向けた取り組みを推進し、利益重視の体制を強化してまいります。重点課題として以下の3点に取り組めます。

- ①車載、医療機器関連の新規受注獲得
- ②原価低減に向けた品質改善と生産性の向上
- ③高信頼性、高効率化を目的とした材質開発の促進

(単位：千円)

| 科目         | 当第2四半期連結累計期間業績 | 平成27年1月期見通し |
|------------|----------------|-------------|
| 売上高        | 828,819        | 1,696,000   |
| 営業利益       | 5,032          | 14,000      |
| 経常利益       | 12,731         | 24,000      |
| 四半期(当期)純利益 | 13,338         | 22,000      |

## 要約連結財務諸表

連結貸借対照表

(単位：千円)

| 科目               | 当第2四半期末<br>(平成26年<br>7月31日現在) | 前期末(参考)<br>(平成26年<br>1月31日現在) |
|------------------|-------------------------------|-------------------------------|
| <b>資産の部</b>      |                               |                               |
| 流動資産             | 2,093,188                     | 2,055,401                     |
| 固定資産             | 2,287,391                     | 2,329,266                     |
| 資産合計             | 4,380,580                     | 4,384,667                     |
| <b>負債の部</b>      |                               |                               |
| 流動負債             | 195,721                       | 177,801                       |
| 固定負債             | 558,409                       | 561,788                       |
| 負債合計             | 754,131                       | 739,590                       |
| <b>純資産の部</b>     |                               |                               |
| 株主資本             | 3,371,823                     | 3,358,507                     |
| その他の包括利益         | 254,625                       | 286,570                       |
| 純資産合計            | 3,626,449                     | 3,645,077                     |
| <b>負債及び純資産合計</b> | <b>4,380,580</b>              | <b>4,384,667</b>              |

(注)記載金額は、千円未満を切り捨てにより表示しております。

連結損益計算書

(単位：千円)

| 科目              | 当第2四半期累計<br>(平成26年2月1日から<br>平成26年7月31日まで) | 前第2四半期累計<br>(平成25年2月1日から<br>平成25年7月31日まで) |
|-----------------|---|---|
| <b>売上高</b>      | <b>828,819</b>                            | <b>730,889</b>                            |
| 売上原価            | 596,706                                   | 507,695                                   |
| 売上総利益           | 232,113                                   | 223,194                                   |
| 販売費及び一般管理費      | 227,080                                   | 229,699                                   |
| 営業利益又は営業損失(△)   | 5,032                                     | △6,505                                    |
| 営業外収益           | 9,108                                     | 68,519                                    |
| 営業外費用           | 1,408                                     | 1,894                                     |
| 経常利益            | 12,731                                    | 60,120                                    |
| 特別利益            | 4,000                                     | 17,174                                    |
| 特別損失            | 841                                       | 556                                       |
| 税金等調整前四半期純利益    | 15,891                                    | 76,738                                    |
| 法人税、住民税及び事業税    | 2,553                                     | 2,553                                     |
| 少数株主損益調整前四半期純利益 | 13,338                                    | 74,185                                    |
| <b>四半期純利益</b>   | <b>13,338</b>                             | <b>74,185</b>                             |

(注)記載金額は、千円未満を切り捨てにより表示しております。

## 株式の状況

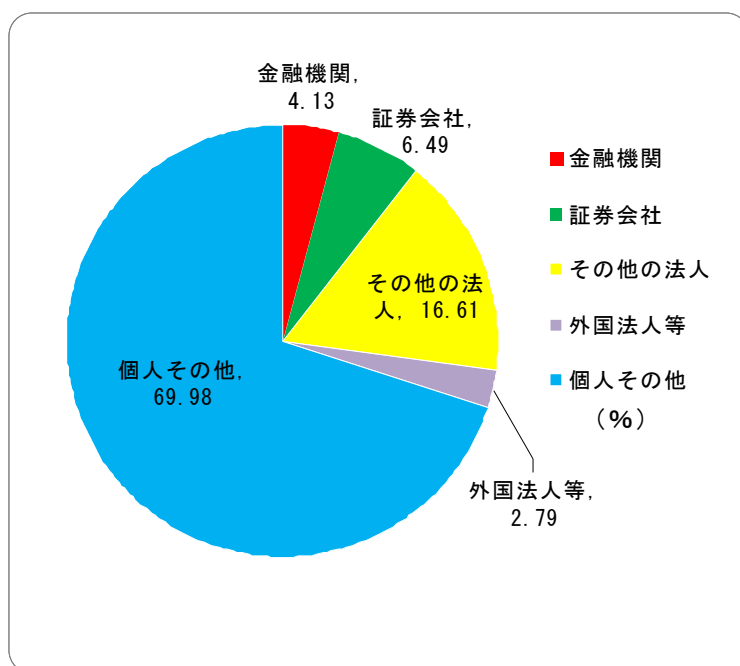
株式の状況（平成26年7月31日現在）

発行可能株式総数 16,000,000株

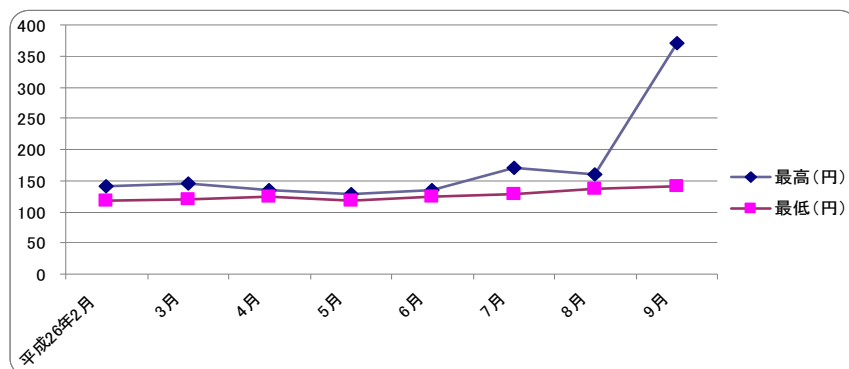
発行済株式の総数 8,169,793株

|             |      |      |        |       |       |       | 単元未満株式の状況<br>(株) |
|-------------|------|------|--------|-------|-------|-------|------------------|
|             | 金融機関 | 証券会社 | その他の法人 | 外国法人等 | 個人その他 | 計     |                  |
| 所有株式数(単元)   | 336  | 528  | 1,351  | 227   | 5,691 | 8,133 | 36,793           |
| 所有株式数の割合(%) | 4.13 | 6.49 | 16.61  | 2.79  | 69.98 | 100   | -                |

所有者別状況



最近の月別最高・最低株価



株価は、東京証券取引所JASDAQ（スタンダード）における最高・最低株価を記載しております。  
9月の株価は、平成26年9月26日までの最高・最低株価を記載しております。

## 株 主 メ モ

---

|            |   |
|------------|---|
| 事業年度       | 毎年2月1日から翌年1月31日まで   |
| 定時株主総会     | 毎年4月  |
| 定時株主総会の基準日 | 1月31日   |
| 剰余金の配当の基準日 | 1月31日   |
|            | 中間配当を行うときは7月31日   |
| 株主名簿管理人    | 東京都千代田区丸の内一丁目4番1号<br>三井住友信託銀行株式会社   |
| 郵便物送付先     | 〒168-0063 東京都杉並区和泉二丁目8番4号<br>三井住友信託銀行株式会社 証券代行部   |
| (電話照会先)    | 電話 0120-782-031 (フリーダイヤル)<br>取次事務は三井住友信託銀行株式会社の本店および全国各支店で行っております。  |
| 単元株式数      | 1,000株  |
| 公告方法       | 電子公告により行います。ただし、事故その他やむを得ない事由によって電子公告をすることができない場合は、日本経済新聞に掲載いたします。<br>( <a href="http://www.tomita-electric.com">http://www.tomita-electric.com</a> ) |

当社の株価情報から IR 情報など JASDAQ の Web Site でご覧いただけます。

