

# RIB,RI Type Cores

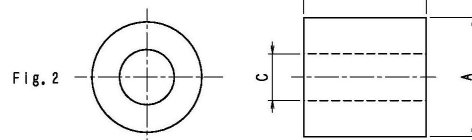
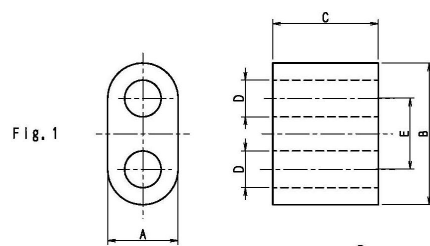
## Ordering Code 品名の構成

**3A4 - RIB - 3 X 5 - 3**

Material	Type	Thickness(A)	Width(B)	Height(C)
材質	形	外径(A)	長さ(B)	高さ(C)

**3A6 - RI - 3.7 X 5.1 - 1.4**

Material	Type	Diameter(A)	Length(B)	Hole Dia.(C)
材質	形	外径(A)	長さ(B)	穴径(C)



## Dimensions 寸法

### RIB Type Cores

Cores 形名	Dimensions (mm) 寸法					Weight 重量(g)	Fig.
	A	B	C	D	E		
RIB-3X5X3	3.0±0.2	5.0±0.3	3.0±0.2	1.0 <sup>+0.3</sup> <sub>-0.0</sub>	2.5±0.2	0.2	1
RIB-3X5X5	3.0±0.2	5.0±0.3	5.0±0.2	1.0 <sup>+0.3</sup> <sub>-0.0</sub>	2.5±0.2	0.3	1
RIB-3X6.5X3	3.0±0.3	6.5±0.1	3.0±0.2	1.0 <sup>+0.3</sup> <sub>-0.0</sub>	3.5±0.3	0.2	1
RIB-3.5X7X3.5	3.4±0.3	6.9±0.3	3.5±0.2	1.5±0.1	3.5±0.15	0.3	1
RIB-3.5X7X7	3.4±0.3	6.9±0.3	7.0±0.3	1.5±0.1	3.5±0.15	0.6	1
RIB-4X7X5	3.9±0.2	6.8±0.2	5.0±0.2	2.0 <sup>+0.3</sup> <sub>-0.0</sub>	2.9±0.2	0.4	1
RIB-5X10X3	4.9±0.3	9.8±0.3	3.0±0.2	2.96±0.2	4.9±0.3	0.4	1
RIB-7.5X13.3X11	7.5 <sup>+0.1</sup> <sub>-0.5</sub>	13.3 <sup>+0.2</sup> <sub>-0.8</sub>	11.0±0.4	3.8±0.25	5.6±0.35	3.3	1
RIB-8X14X6.5	7.65±0.3	13.55±0.3	6.5±0.3	3.9±0.3	5.8±0.3	2.2	1
RIB-8X14X13	7.65±0.3	13.55±0.3	13.0±0.4	3.9±0.3	5.8±0.3	4.3	1
RIB-10X20X10	10.0±0.2	20.0±0.4	10.0±0.3	5.1 <sup>+0.2</sup> <sub>-0.0</sub>	10.0±0.2	6.7	1
RIB-10X20X15	10.0±0.2	20.0±0.4	15.0±0.3	5.1 <sup>+0.2</sup> <sub>-0.0</sub>	10.0±0.2	10	1
RIB-16X32X16	16.0±0.3	32.0±0.4	16.0±0.5	8.1 <sup>+0.3</sup> <sub>-0.0</sub>	16.0±0.3	27.9	1
RIB-16X32X32	16.0±0.3	32.0±0.4	32.0±0.5	8.1 <sup>+0.3</sup> <sub>-0.0</sub>	16.0±0.3	46.9	1

## Materials 主な材質

3A6,3A4,D12A,6B2

### RI(BEADS) Type Cores

Cores 形名	Dimensions (mm) 寸法			Weight 重量(g)	Fig.
	A	B	C		
RI-1.6X3.3-0.7	1.6±0.1	3.3±0.15	0.7±0.05	0.03	2
RI-2.5X1.2-1	2.5±0.15	1.2±0.15	1.0±0.1	0.03	2
RI-2.7X3.7-1.2	2.7±0.15	3.7±0.15	1.2±0.1	0.08	2
RI-3X3-1	3.0±0.2	3.0±0.2	1.0±0.15	0.10	2
RI-3X4-1	3.0±0.2	4.0±0.2	1.0±0.15	0.13	2
RI-3.5X1.5-1A	3.5±0.15	1.5±0.15	1.0±0.1	0.07	2
RI-3.5X2.5-1A	3.5±0.15	2.5±0.15	1.0±0.1	0.12	2
RI-3.5X3.5-1A	3.5±0.15	3.5±0.15	1.0±0.1	0.16	2
RI-3.5X5-1.2	3.5±0.2	5.0±0.2	1.2±0.15	0.23	2
RI-3.5X7-1.2	3.5±0.2	7.0±0.2	1.2±0.15	0.29	2
RI-3.7X5.1-1.4	3.7±0.1	5.1±0.2	1.4±0.1	0.24	2
RI-5X6-2.5	5.0±0.2	6.0±0.2	2.5±0.15	0.48	2
RI-5X10.7-2.3	5.0±0.2	10.7±0.3	2.3±0.1	0.85	2
RI-5.8X6.4-2	5.8±0.2	6.4±0.2	2.0±0.15	0.78	2